

finito^{2.0}

Digital Shift Book

finito 2.0 - Mehr als nur ein digitales Schichtbuch!

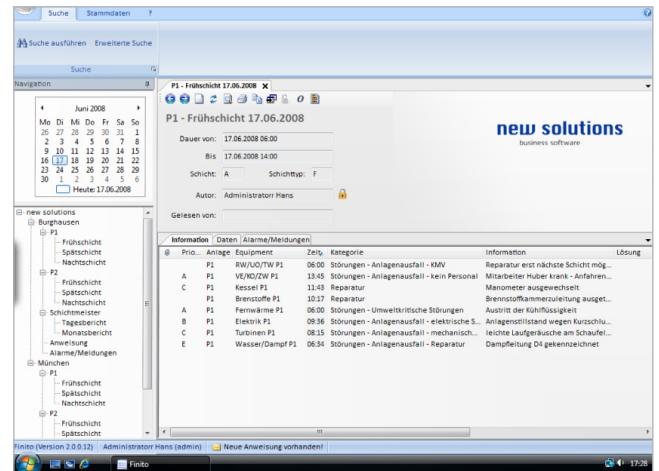
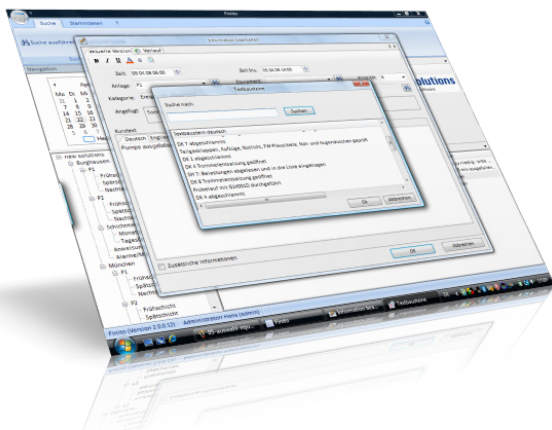
Die Standardsoftware **finito Digital Shift Book** macht handgeschriebene Schichtprotokolle überflüssig und sorgt für eine unternehmensweit einheitliche Erfassung von Informationen, Ereignissen und Anweisungen im Schichtbetrieb.

finito Digital Shift Book unterstützt die lückenlose Datenerfassung entlang der gesamten Produktionskette und trägt gesetzlichen Auflagen Rechnung. Die Bedienung von **finito Digital Shift Book** am Schichtstand erfolgt selbsterklärend und ist damit auch für Anwender ohne tiefere EDV-Kenntnisse möglich. Neutrale Datenhaltung gewährleistet den Datenexport und Datenimport von **finito Digital Shift Book** in bereits vorhandene Systeme.

Vorteile von finito für Ihr Unternehmen

- **Reduzierung der Recherchezeit** um 90% bei der Suche und Auswertung unternehmensweiter Schichtinformationen durch zentrale Datenhaltung ohne Medienbruch
- **Senkung von Stillstandszeiten** durch Störgrund- und Stillstandsstatistiken sowie schnellen Zugriff auf Lösungen von ähnlichen bzw. gleichen Störungen in der Vergangenheit (Recherche)
- **Reduzierung von ungeplanten Störungen** durch Identifikation und Bearbeitung systematischer Fehler (Vorbauende Wartung)
- **Optimierung von Produktionsprozessen**, Arbeitsabläufen und Sicherheitsmaßnahmen
- **Zeitersparnis bei der Zusammenstellung und Weitergabe** von Informationen an übergeordnete Unternehmensbereiche durch automatische Informationsweitergabe und -verdichtung für alle Hierarchiestufen eines Unternehmens
- **Zeitersparnis bei der Vorbereitung** von Besprechungen des Fertigungsmanagements durch zeitnahe und gleichzeitige Verteilung aller relevanten Informationen
- **Kontinuierlicher Verbesserungsprozess (KVP)** durch Manufacturing Scorecard - prozessorientierte Kennzahlen auf Knopfdruck

Insgesamt wird durch die Nutzung von **finito Digital Shift Book** die Prozessqualität in der Produktion erhöht. Dadurch ergibt sich eine höhere Maschinenauslastung und eine Senkung der Fehlerkosten.



Grundfunktionen



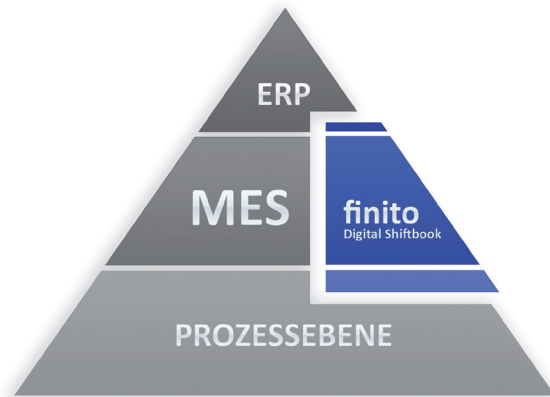
- Aufgaben- und abteilungsorientiertes Berechtigungskonzept
- Individueller Schichtplan mit flexibler Schichtplanverwaltung
- Erfassung von manuellen Schichtbucheinträgen
- Zuordnung und Kategorisierung von Informationen
- Definierbare Textbausteine für die schnelle Erfassung
- Dateianhänge (z. B. Bilder), Ergänzung zu Schichtinformationen
- Revisions sichere Speicherung aller Daten
- Suchfunktion mit Exportmöglichkeit (Excel- oder PDF-Format)
- Visualisierung der Ereignisse und Informationen

Weitere Infos auf: www.schichtbuch.com

finito als MES-Komponente

Entsprechend dem Ebenenmodell der ISA95-1 ist **finito Digital Shift Book** im Bereich **MES (Manufacturing Execution Systems)** einzuordnen, also zwischen einem ERP-System und der Prozessebene.

Der Produktionsprozess wird flussorientiert gesteuert, überwacht und die dabei entstehenden produkt- bzw produktionsrelevanten Daten werden erfasst und dokumentiert.



Durch Schnittstellen an ein ERP-System können Stammdaten, wie z. B. Personaldaten, Produktdaten oder Auftragsdaten importiert werden.

Die Produktions- und Prozessdaten werden vom Prozessleitsystem oder einer Echtzeitdatenbank (z. B. PI System von Osisoft, IP21 von Aspentech) importiert.

Zusätzlich können Daten von Hand eingetragen werden, wie z. B. Produktionsmengen, Stillstandszeiten (Wartung, Störung, Reinigung) oder Arbeitszeiten.

Technik

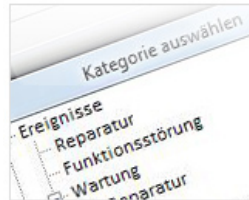
finito Digital Shift Book basiert auf einem modularen und erweiterbaren Anwendungskern auf Basis des .NET Frameworks. Die Realisierung erfolgt in der Programmiersprache C#.

Technische Voraussetzungen

finito Digital Shift Book benötigt einen zentralen Datenbankserver (Oracle ab Version 9 oder Microsoft SQL-Server ab Version 2000).

Für die Client-Installation ist Microsoft Windows XP oder Windows Vista mit installiertem Microsoft .NET-Framework 2.0 und ein Netzwerkzugang erforderlich.

Standard-Erweiterungsmodule



Durch die verfügbaren Erweiterungsmodule und Standardschnittstellen kann **finito Digital Shift Book** zu einer flexiblen und zentralen MES-Komponente ausgebaut werden. Unternehmens- und Anlagenspezifische Anforderungen können entsprechend konfiguriert und ergänzt werden.

- **Informationstransfer-Modul**
Informationsplattform für alle Unternehmensebenen
- **Anweisungs-Modul**
Verwaltung von Anweisungen
- **Recherche-Modul**
Suche und Auswertung von Schichtinformationen
- **Datenkopf-Modul**
Datenfelder für manuelle Eingaben und Prozessdaten
- **Abo-Modul**
Automatischer Berichtsversand
- **Signatur Modul**
Schichtübergabe mit elektronischer Signatur
- **WatchDog-Modul**
Überwachung von Prozessdaten
- **Störmelde-Modul**
Störmeldewesen
- **Web-Modul**
Berichte und Auswertungen im Browser

new solutions
business software

new solutions GmbH
Elisabethstraße 91
80797 München

E-Mail: finito@new-solutions.com
Internet: www.new-solutions.com



SOA and Business Process Solutions
ISV/Software-Solutions
Mobility Solutions

Weitere Infos auf: www.schichtbuch.com